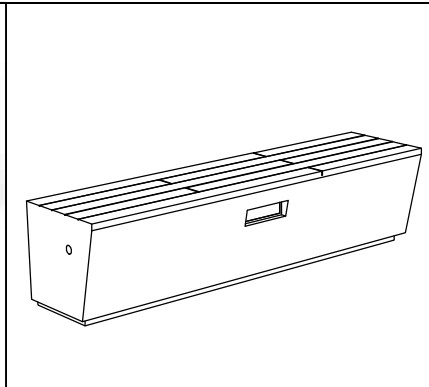


CARACTERÍSTICAS / FEATURES

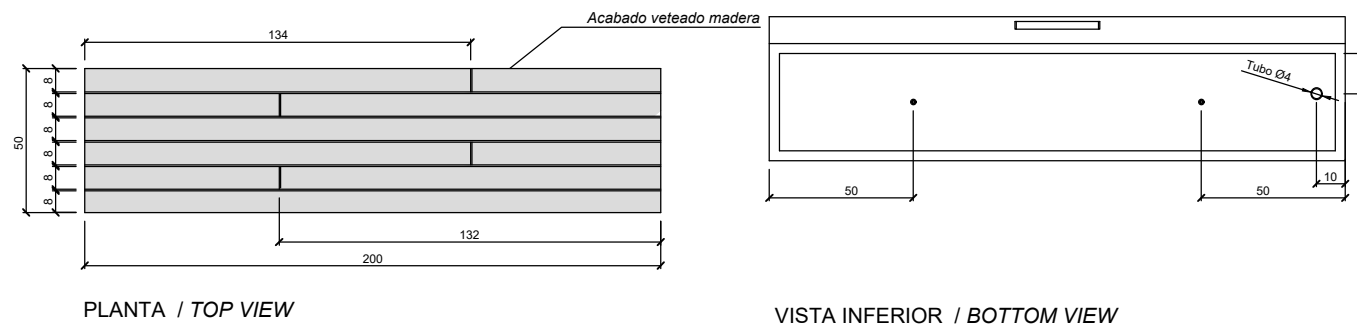
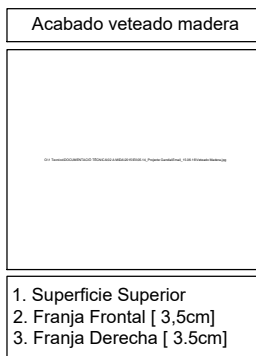
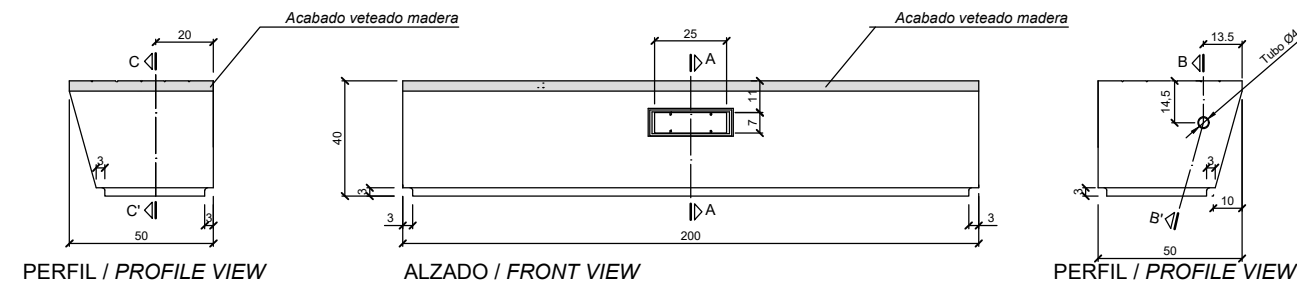
Material hormigón Petra 1 + Petra 0
Acabado decapado e hidrofugado
Dimensiones l. 200, a. 50, h. 40 cm.
Color ver carta de colores
Fijación simplemente apoyado o mediante resina epoxy
Peso 940 Kg
Palet 200 x 100 x 60 cm [2 unidades]
Peso palet 1900 Kg

Material concrete Petra 1 + Petra 0
Finish scaled and waterproofed
Dimensions l. 200, w. 50, h. 40 cm
Colour see colour catalogue
Fixing resting on the ground or anchored with epoxy resin
Weight 940 Kg
Pallet 200 x 100 x 60 cm [2 units]
Weight pallet 1900 Kg

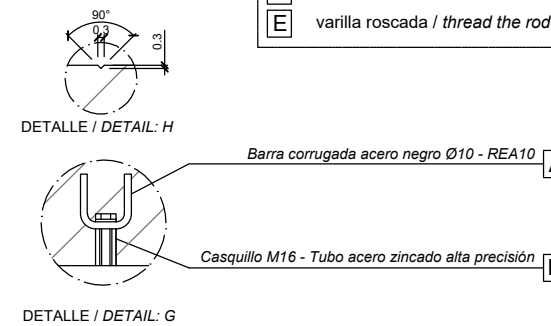
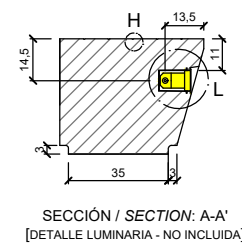
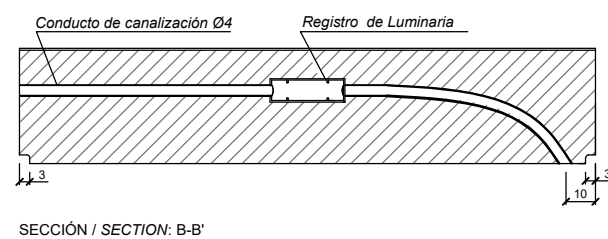
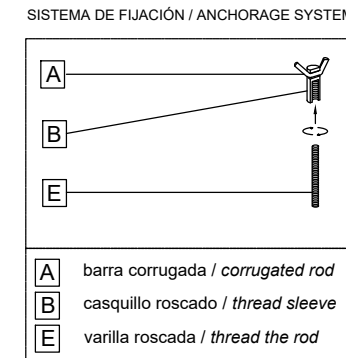
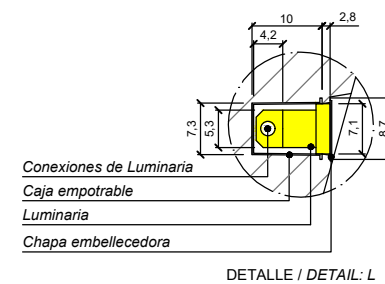
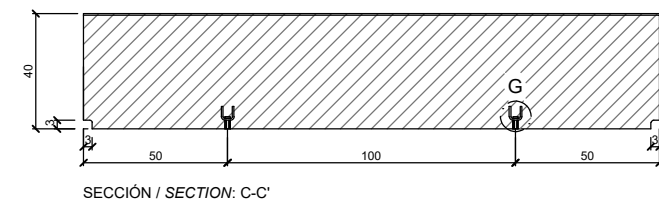
diseñador / design: I+D mago:urban



GEOMETRIA / GEOMETRY

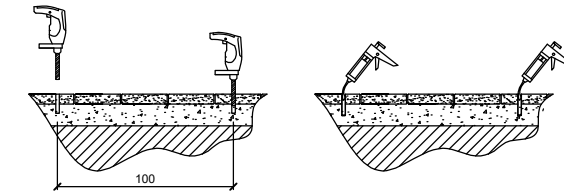


ESPECIFICACIONES / SPECIFICATIONS

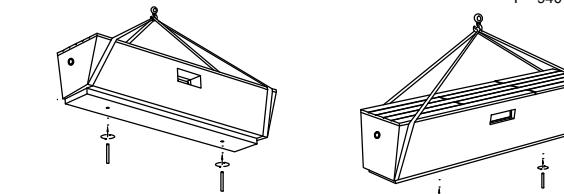


MANIPULACIÓN E INSTALACIÓN

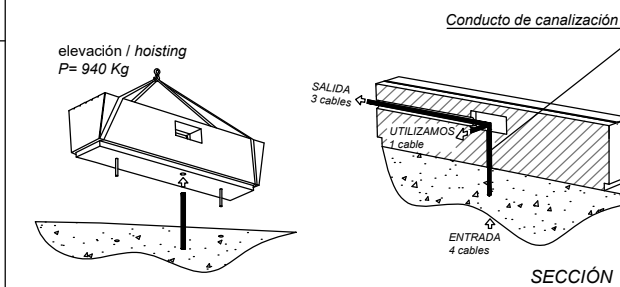
1 Perforar agujeros a una distancia de 100 cm con broca de Ø 2,4 cm a una profundidad de 15 cm y verter resina epoxy dentro del agujero



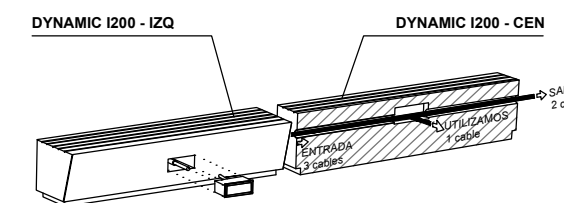
2 Elevar el banco y enroscar varillas



3 Pasar los 4 cables previstos para las luminarias por la parte inferior y desviarlos hacia los conductos de canalización. Fijar los bancos insertando la varilla en los agujeros perforados previamente. Del conjunto de cables desviar uno para la primera luminaria y continuar canalizando los otros 3 hasta observar su salida por el extremo opuesto del banco.



Instalar de manera consecutiva conectándolos por medio de los conductos de canalización. Instalados todos los bancos proceder a conectar las luminarias



CONEXIONES

